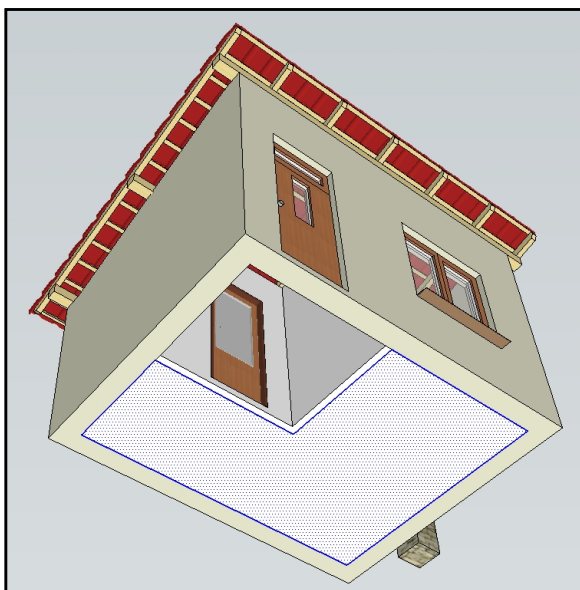
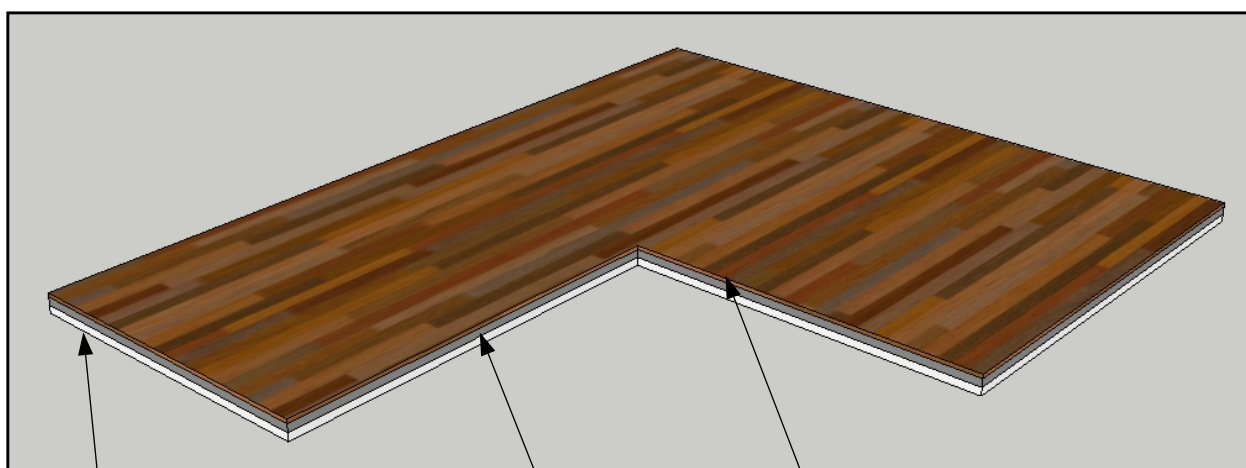


Podlaha a strop

Poslední podstatnou částí našeho domku jsou podlahy a stropy. Až je nakreslíme, bude zbývat už jen vybavení a drobné úpravy. Pak se budeme moci nastěhovat.



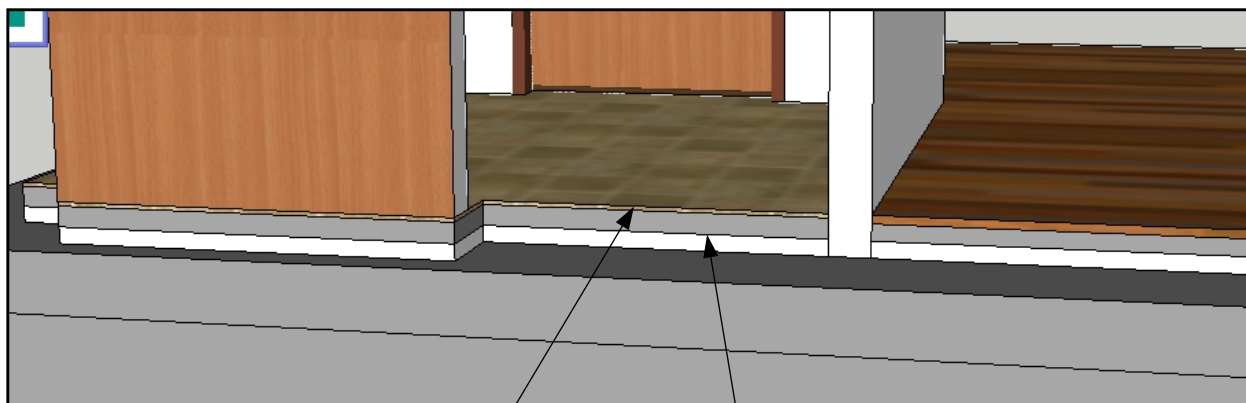
Podlahy a stropy jsou jednoduché geometrické tvary - desky, jejichž velikost je dána rozměry místností. Začneme proto tím, že skryjeme hladinu základů a natočíme pohled na spodní část domku. Pak obkreslíme dolní hrany místností. Vznikne plocha, kterou vytáhneme do prostoru na potřebnou výšku a podlaha místnosti je téměř hotova. Stačí už jen podlahu obarvit, spojit do skupiny a přiřadit k hladině. Tak budeme postupovat i pro podlahu druhé místnosti a také pro stropy obou místností. Při kreslení hojně využíváme skrývání ostatních hladin, aby se nám nepletly do našeho díla.



40 mm izolace (polystyren)

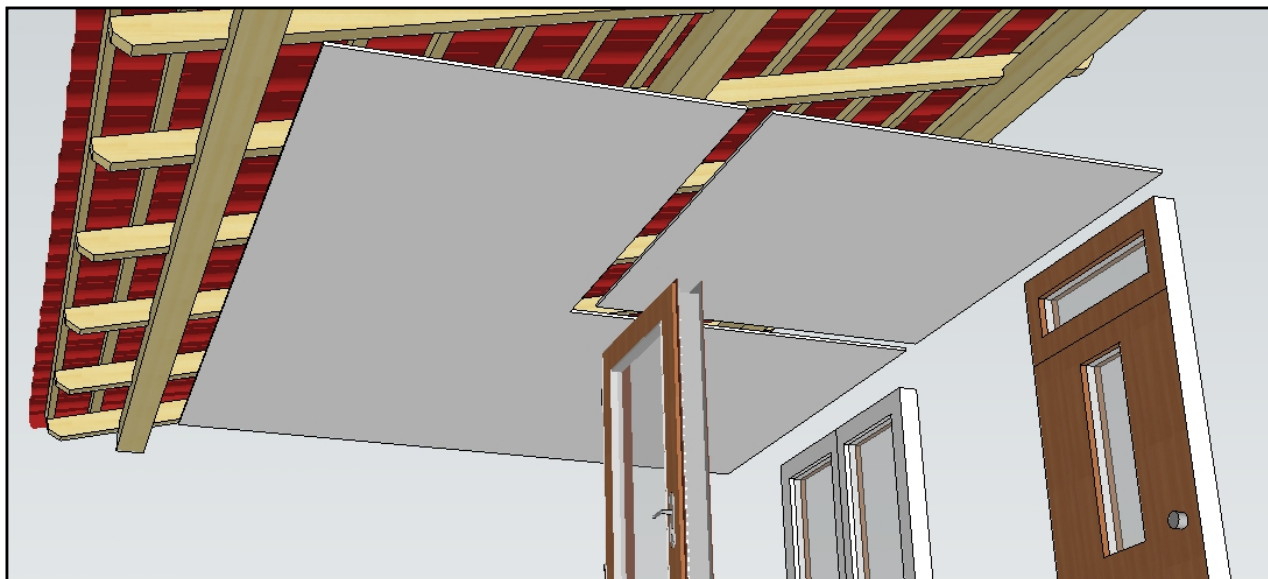
40 mm beton

20 mm plovoucí podlaha

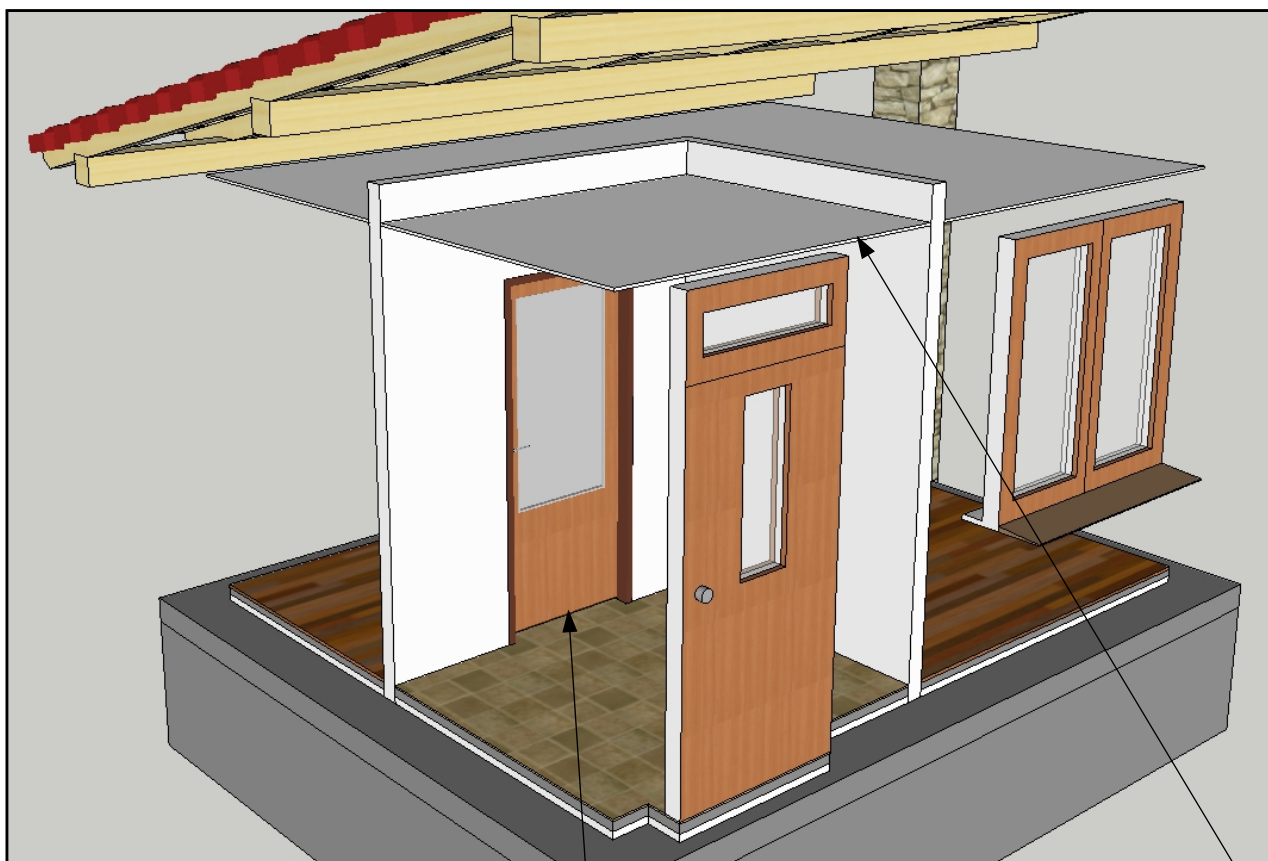


zádveří - dlažba 10 mm

beton 50 mm

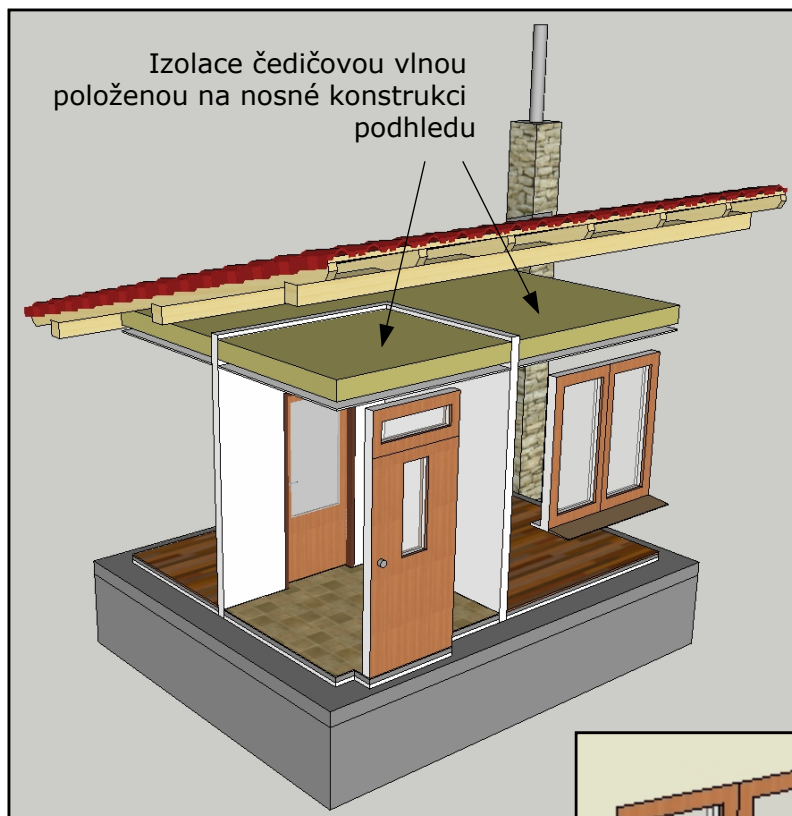


Stropy vytvoříme velmi podobně jako podlahy a vše posuneme do správných poloh ve stavbě.

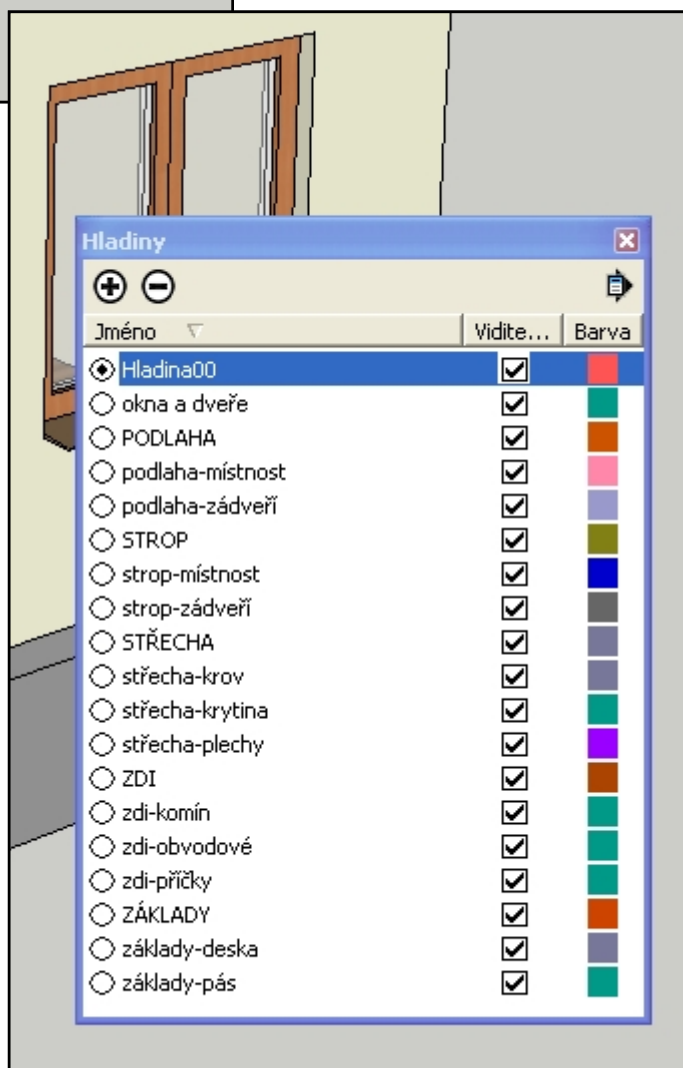


V závislosti na straně otevírání dveří rozšíříme podlahy pod kranu dveří.

Sádkartonový pohled je pro jednoduchost kreslen bez nosné kovové konstrukce.



Při kreslení podlah a stropů jsme také dokončili organizaci celého modelu do dvou úrovní hladin a skupin. Práce s hladinami je nyní přehlednější a mnohem logičtější. Až budeme vytvářet prezentační náhledy, budeme mít velmi usnadněnou práci. Také pozdější úpravy domku budou bez problému. I po dlouhé době se snadno v modelu zorientujeme.



Závěr

Pokud jste úspěšně došli až k této lekci, určitě jste získali základní představu o tom, co vám může program SketchUp nabídnout. Věřím tomu, že se vám začíná jednoduché a intuitivní ovládání programu líbit. V dalších lekcích už provedeme jen závěrečné dokončení detailů domku a můžeme se zabývat tím, jak náš model využít k vytvoření výkresů, náhledů a prezentací.